

**Муниципальное учреждение дополнительного образования
«Центр внешкольной работы»**

СОГЛАСОВАНО
протоколом ПК
от 09.08.2024г. № 10

УТВЕРЖДЕНО
приказом МУДО ЦВР
от 09.08.2024г. № 346

**ИНСТРУКЦИЯ ДЛЯ ОБУЧАЮЩИХСЯ МУДО ЦВР
ПО ПРАВИЛАМ ПОЖАРНОЙ БЕЗОПАСНОСТИ, ПО ДЕЙСТВИЯМ ПРИ
ПОЖАРЕ И ВОЗГОРАНИИ
(ИТЬ-001-2024)**

В помещениях и на территории учреждения МУДО ЦВР запрещается:

- использовать огонь, зажигать факелы, применять фейерверки и петарды, другие горючие составы;
- курить и использовать огонь в здании и на территории МУДО ЦВР;
- приносить в учреждение спички, зажигалки, горючие жидкости (бензин и растворители), легковоспламеняющиеся вещества и материалы;
- пользоваться в объединениях осветительными и нагревательными приборами с открытым пламенем и спиралью;
- поджигать мусорные корзины, контейнеры-мусоросборники;
- включать в кабинете без разрешения педагога персональные компьютеры и иные ЭСО, оргтехнику, мультимедийные проекторы и интерактивные доски, иные электрические приборы.

Обучающиеся должны знать и строго соблюдать требования правил пожарной безопасности, знать план и способы эвакуации (выхода из здания) на случай возникновения пожара, утвержденный директором учреждения МУДО ЦВР. В случаях пожарной опасности производится эвакуация всех находящихся в учреждении людей.

Здания МУДО ЦВР оборудованы автоматической охранно-пожарной сигнализацией (АПС), системой оповещения и управления эвакуацией людей (СОУЭ), знаками пожарной безопасности, первичными средствами пожаротушения (порошковыми огнетушителями), расположенными по плану эвакуации и эвакуационными выходами.

Порядок применения огнетушителей:

- проверить наличие давления;
- сорвать пломбу;
- выдернуть чеку;
- нажать на рычаг;
- направить струю на пламя.

Планы эвакуации имеются в двух зданиях МУДО ЦВР на каждом этаже по два плана, в одной и другой части здания. Для эвакуации персонала и обучающихся с территории объекта по ул. Бардина, д.52 предусмотрены: 1 центральный и 4 запасных входа (выхода). Для эвакуации персонала и обучающихся с территории

объекта по ул. Ферсмана, д.15 предусмотрены: 1 центральный и 7 запасных входов (выходов).

При возникновении пожара или запахе дыма обучающиеся обязаны:

- сообщить об этом педагогу или любому работнику учреждения МУДО ЦВР;

- находиться возле педагога и строго выполнять его указания;

- не ходить в задымленном помещении в полный рост: дым всегда скапливается в верхней части здания, поэтому лучше пригнуться, закрыв нос и рот платком;

- не прятаться во время пожара под парту, в шкаф: от огня и дыма спрятаться невозможно;

- не поддаваться панике;

- по команде педагога эвакуироваться из здания МУДО ЦВР в соответствии с планом эвакуации, при этом не бежать и не мешать другим обучающимся, не шуметь и не разговаривать;

- не разрешается участвовать в пожаротушении, эвакуации имущества учреждения;

- при выходе из здания учреждения находиться в месте, указанном педагогом (за забором здания МУДО ЦВР);

- вместе с педагогом провести проверку по журналу наличия обучающихся;

- обо всех полученных травмах (раны, порезы, ушибы, ожоги и т.д.)

обучающиеся обязаны немедленно сообщить педагогу учреждения МУДО ЦВР.

План эвакуации педагога и обучающихся при возникновении очага пожара и срабатывании автоматической охранно-пожарной сигнализации (АПС) по ул. Бардина, д.52:

1 этаж:

1. объединение № 5 (см. план эвакуации Б 1.1):

- основной эвакуационный выход находится в объединении № 5 (эвакуационный выход под № 3);

- запасные эвакуационные выходы под № 1, 2.

2. объединение № 8 (см. план эвакуации Б 1.1):

- основной эвакуационный выход под № 2;

- запасные эвакуационные выходы под № 1, 3.

3. объединение № 9А (см. план эвакуации Б 1.2):

- основной эвакуационный выход под № 4;

- запасные эвакуационные выходы под № 1, 5.

4. объединения № 13, 14А (см. план эвакуации Б 1.2):

- основной эвакуационный выход под № 5;

- запасные эвакуационные выходы под № 1, 4.

2 этаж:

1. объединения № 16, 17Б, 17В, 20Б (см. план эвакуации Б 2.1):

- основной эвакуационный выход под № 2 (на 1 этаже);

- запасные эвакуационные выходы под № 1, 4 (на 1 этаже).
- 2. объединение № 25 (см. план эвакуации Б 2.2):
- основной эвакуационный выход под № 1 (на 1 этаже);
- запасные эвакуационные выходы под № 2, 4 (на 1 этаже).

Б 1.1.



ПЛАН ЭВАКУАЦИИ

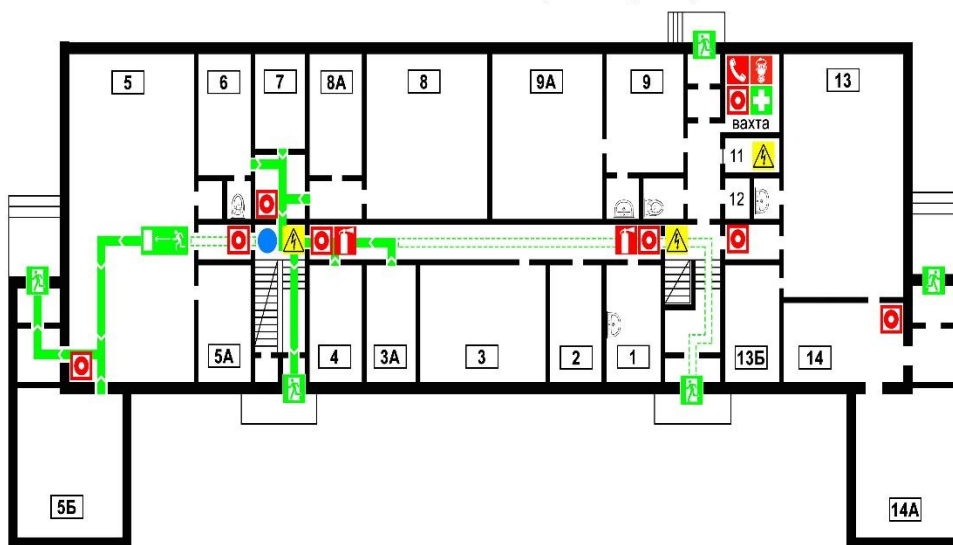
при возникновении пожара и других чрезвычайных ситуаций
МУ ДО ЦВР (г. Оленегорск, ул. Бардина, д.52) 1 этаж

(наименование и адрес объекта)

УТВЕРЖДАЮ

« » 2023 г.

М.П.



ПЕРЕЧЕНЬ ПОМЕЩЕНИЙ:

- | | |
|-----|---------------------|
| 1 | Санитарная комната |
| 2 | Складское помещение |
| 3 | Мастерская |
| 3А | Складское помещение |
| 4 | Складское помещение |
| 5 | Зал хореографии |
| 6 | Кабинет |
| 7 | Кабинет |
| 8 | Учебный кабинет |
| 9 | Учебный кабинет |
| 10 | Вахта |
| 11 | Электрощитовая |
| 12 | Подсобное помещение |
| 13 | Учебный кабинет |
| 13Б | Муфельная печь |
| 14 | Учебный кабинет |

ДЕЙСТВИЯ ПРИ ПОЖАРЕ**Сохранять спокойствие!**

- | | | |
|---|--|--|
| 1. Сообщить по телефонам
101 или 112 | | - наименование и адрес объекта
- место возникновения пожара
- свою фамилию |
| 2. Эвакуировать
людей | | - ориентироваться по знакам
направления движения
- взять с собой пострадавших |
| 3. По возможности принять
меры по тушению пожара | | - использовать средства
противопожарной защиты
- при необходимости
обесточить помещение |

УСЛОВНЫЕ ОБОЗНАЧЕНИЯ:

- ПОЖАРНЫЙ КРАН
- СРЕДСТВА ИНДИВИДУАЛЬНОЙ ЗАЩИТЫ
- ТЕЛЕФОН
- ОГнетушитель
- КНОПКА ПОЖАРНОЙ АВТОМАТИКИ
- МЕСТО ОТКЛЮЧЕНИЯ ЭЛЕКТРОЭНЕРГИИ
- НАПРАВЛЕНИЕ ВЫХОДА
- ОСНОВНОЙ МАРШРУТ ЭВАКУАЦИИ
- ЗАПАСНЫЙ МАРШРУТ ЭВАКУАЦИИ
- ВЫ НАХОДИТЕСЬ ЗДЕСЬ

ДЕЙСТВИЯ ПРИ АВАРИИ**Сохранять спокойствие!**

- | | | |
|--|--|--|
| 1. Сообщить по телефонам
101 или 112 | | - наименование и адрес объекта
- что случилось
- имеются ли пострадавшие
- свою фамилию |
| 2. Эвакуировать
людей | | - оказать помощь пострадавшим
- ориентироваться по знакам
- взять с собой пострадавших |
| 3. По возможности
локализовать аварию | | - предотвратить развитие аварии
- использовать средства защиты
- обозначить место аварии |

Б 1.2.



ПЛАН ЭВАКУАЦИИ

при возникновении пожара и других чрезвычайных ситуаций
МУ ДО ЦВР (г. Оленегорск, ул. Бардина, д.52) 1 этаж

(наименование и адрес объекта)

УТВЕРЖДАЮ

« » 2023 г.

М.П.



ПЕРЕЧЕНЬ ПОМЕЩЕНИЙ:

- 1 Санитарная комната
- 2 Складское помещение
- 3 Мастерская
- 3А Складское помещение
- 4 Складское помещение
- 5 Зал хореографии
- 6 Кабинет
- 7 Кабинет
- 8 Учебный кабинет
- 9 Учебный кабинет
- 10 Вахта
- 11 Электрощитовая
- 12 Подсобное помещение
- 13 Учебный кабинет
- 13Б Мудельная печь
- 14 Учебный кабинет

ДЕЙСТВИЯ ПРИ ПОЖАРЕ

Сохранять спокойствие!

- Сообщить по телефонам **101 или 112**
 - наименование и адрес объекта
 - место возникновения пожара
 - свою фамилию
- Эвакуировать людей
 - ориентироваться по знакам направления движения
 - взять с собой пострадавших
- По возможности принять меры по тушению пожара
 - использовать средства противопожарной защиты
 - при необходимости обесточить помещение

УСЛОВНЫЕ ОБОЗНАЧЕНИЯ:

- ПОЖАРНЫЙ КРАН
- СРЕДСТВА ИНДИВИДУАЛЬНОЙ ЗАЩИТЫ
- ТЕЛЕФОН
- ОГНЕТУШИТЕЛЬ
- КНОПКА ПОЖАРНОЙ АВТОМАТИКИ
- МЕСТО ОТКЛЮЧЕНИЯ ЭЛЕКТРОЭНЕРГИИ
- НАПРАВЛЕНИЕ ВЫХОДА
- ОСНОВНОЙ МАРШРУТ ЭВАКУАЦИИ
- ЗАПАСНЫЙ МАРШРУТ ЭВАКУАЦИИ
- ВЫ НАХОДИТЕСЬ ЗДЕСЬ

ДЕЙСТВИЯ ПРИ АВАРИИ

Сохранять спокойствие!

- Сообщить по телефонам **101 или 112**
 - наименование и адрес объекта
 - что случилось
 - имеются ли пострадавшие
 - свою фамилию
- Эвакуировать людей
 - оказать помощь пострадавшим
 - ориентироваться по знакам
 - взять с собой пострадавших
- По возможности локализовать аварию
 - предотвратить развитие аварии
 - использовать средства защиты
 - обозначить место аварии

ПТСПРО-2023-200/25-1440 ГОСТ 34428-2018-I **ВНИМАНИЕ! СОРИЕНТИРУЙТЕСЬ НА ПЛАНЕ. ОПРЕДЕЛИТЕ СВОЕ МЕСТОНАХОЖДЕНИЕ. ДЕЙСТВУЙТЕ СОГЛАСНО ИНСТРУКЦИИ.** Изготовлено: сервис безопасности ПТСПРО ИТ Пскове П.Л. тел: 8 (921) 921-4411

Б 2.1.



ПЛАН ЭВАКУАЦИИ

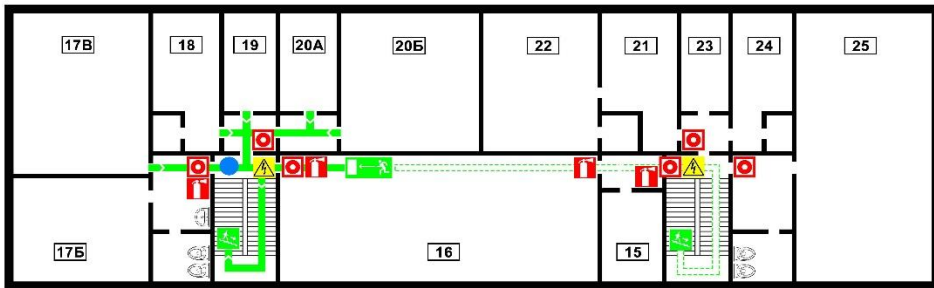
при возникновении пожара и других чрезвычайных ситуаций
МУ ДО ЦВР (г. Оленегорск, ул. Бардина, д.52) 2 этаж

(наименование и адрес объекта)

УТВЕРЖДАЮ

« » 2023 г.

М.П.



ПЕРЕЧЕНЬ ПОМЕЩЕНИЙ:

- 15 Кабинет
- 16 Актовый зал
- 17Б Учебный кабинет
- 17В Учебный кабинет
- 18 Кабинет
- 19 Архив
- 20 Учебный кабинет
- 21 Кабинет
- 22 Кабинет
- 23 Кабинет
- 24 Кабинет
- 25 Учебный кабинет

ДЕЙСТВИЯ ПРИ ПОЖАРЕ

Сохранять спокойствие!

- Сообщить по телефонам **101 или 112**
 - наименование и адрес объекта
 - место возникновения пожара
 - свою фамилию
- Эвакуировать людей
 - ориентироваться по знакам направления движения
 - взять с собой пострадавших
- По возможности принять меры по тушению пожара
 - использовать средства противопожарной защиты
 - при необходимости обесточить помещение

УСЛОВНЫЕ ОБОЗНАЧЕНИЯ:

- ПОЖАРНЫЙ КРАН
- СРЕДСТВА ИНДИВИДУАЛЬНОЙ ЗАЩИТЫ
- ТЕЛЕФОН
- ОГНЕТУШИТЕЛЬ
- КНОПКА ПОЖАРНОЙ АВТОМАТИКИ
- МЕСТО ОТКЛЮЧЕНИЯ ЭЛЕКТРОЭНЕРГИИ
- НАПРАВЛЕНИЕ ВЫХОДА
- ОСНОВНОЙ МАРШРУТ ЭВАКУАЦИИ
- ЗАПАСНЫЙ МАРШРУТ ЭВАКУАЦИИ
- ВЫ НАХОДИТЕСЬ ЗДЕСЬ

ДЕЙСТВИЯ ПРИ АВАРИИ

Сохранять спокойствие!

- Сообщить по телефонам **101 или 112**
 - наименование и адрес объекта
 - что случилось
 - имеются ли пострадавшие
 - свою фамилию
- Эвакуировать людей
 - оказать помощь пострадавшим
 - ориентироваться по знакам
 - взять с собой пострадавших
- По возможности локализовать аварию
 - предотвратить развитие аварии
 - использовать средства защиты
 - обозначить место аварии

ПТСПРО-2023-200/25-1440 ГОСТ 34428-2018-I **ВНИМАНИЕ! СОРИЕНТИРУЙТЕСЬ НА ПЛАНЕ. ОПРЕДЕЛИТЕ СВОЕ МЕСТОНАХОЖДЕНИЕ. ДЕЙСТВУЙТЕ СОГЛАСНО ИНСТРУКЦИИ.** Изготовлено: сервис безопасности ПТСПРО ИТ Пскове П.Л. тел: 8 (921) 921-4411

Б 2.2.



ПЛАН ЭВАКУАЦИИ

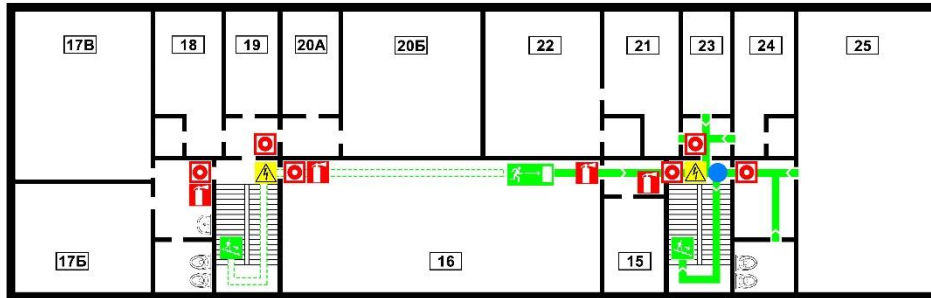
при возникновении пожара и других чрезвычайных ситуаций
МУ ДО ЦВР (г. Оленегорск, ул. Бардина, д.52) 2 этаж

(наименование и адрес объекта)

УТВЕРЖДАЮ

« » 2023 г.

М.П.



ПЕРЕЧЕНЬ ПОМЕЩЕНИЙ:

15	Кабинет
16	Актовый зал
17Б	Учебный кабинет
17В	Учебный кабинет
18	Кабинет
19	Архив
20	Учебный кабинет
21	Кабинет
22	Кабинет
23	Кабинет
24	Кабинет
25	Учебный кабинет

ДЕЙСТВИЯ ПРИ ПОЖАРЕ	
Сохранять спокойствие!	
1. Сообщить по телефонам 101 или 112	<ul style="list-style-type: none"> наименование и адрес объекта место возникновения пожара свою фамилию
2. Эвакуировать людей	<ul style="list-style-type: none"> ориентироваться по знакам направления движения взять с собой пострадавших
3. По возможности принять меры по тушению пожара	<ul style="list-style-type: none"> использовать средства противопожарной защиты при необходимости обесточить помещение

УСЛОВНЫЕ ОБОЗНАЧЕНИЯ:	
	- ПОЖАРНЫЙ КРАН
	- СРЕДСТВА ИНДИВИДУАЛЬНОЙ ЗАЩИТЫ
	- ТЕЛЕФОН
	- ОГНЕТУШИТЕЛЬ
	- КНОПКА ПОЖАРНОЙ АВТОМАТИКИ
	- МЕСТО ОТКЛЮЧЕНИЯ ЭЛЕКТРОЭНЕРГИИ
	- НАПРАВЛЕНИЕ ВЫХОДА
	- ОСНОВНОЙ МАРШРУТ ЭВАКУАЦИИ
	- ЗАПАСНЫЙ МАРШРУТ ЭВАКУАЦИИ
	- ВЫ НАХОДИТЕСЬ ЗДЕСЬ

ДЕЙСТВИЯ ПРИ АВАРИИ	
Сохранять спокойствие!	
1. Сообщить по телефонам 101 или 112	<ul style="list-style-type: none"> наименование и адрес объекта что случилось имеются ли пострадавшие свою фамилию
2. Эвакуировать людей	<ul style="list-style-type: none"> оказать помощь пострадавшим ориентироваться по знакам взять с собой пострадавших
3. По возможности локализовать аварию	<ul style="list-style-type: none"> предотвратить развитие аварии использовать средства защиты обозначить место аварии

ПТСПРО-2023-200/25-1440 ГОСТ 34428-2018-1 ВНИМАНИЕ! СОРИЕНТИРУЙТЕСЬ НА ПЛАНЕ. ОПРЕДЕЛИТЕ СВОЕ МЕСТОНАХОЖДЕНИЕ. ДЕЙСТВУЙТЕ СОГЛАСНО ИНСТРУКЦИИ. Изготовлено: сервис безопасности ПТСПРО ИП Плыссин П.Л. тел. 8 (921) 331-4111

План эвакуации педагога и обучающихся при возникновении очага пожара и срабатывании автоматической охранно-пожарной сигнализации (АПС) по ул. Ферсмана, д.15:

1 этаж:

- объединение № 2А, 2В (см. план эвакуации Ф 1.1):
 - основной эвакуационный выход находится в объединении № 2В (эвакуационный выход под № 2);
 - запасные эвакуационные выходы под № 1, 3, 6.
- объединение № 3А, 3В (см. план эвакуации Ф 1.2):
 - основной эвакуационный выход находится в объединении № 3А (эвакуационный выход под № 4);
 - запасные эвакуационные выходы под № 1, 3.
- объединение № 4 (см. план эвакуации Ф 1.2):
 - основной эвакуационный выход находится в объединении № 4 (эвакуационный выход под № 5);
 - запасные эвакуационные выходы под № 1, 3.
- объединение № 5, 5А (см. план эвакуации Ф 1.1):
 - основной эвакуационный выход находится в объединении № 5А (эвакуационный выход под № 6);
 - запасные эвакуационные выходы под № 1, 3.

2 этаж:

1. объединение № 8 (см. план эвакуации Ф 2.1):
 - основной эвакуационный выход под № 1 (на 1 этаже);
 - запасные эвакуационные выходы под № 1, 3 (на 1 этаже), № 7,8 (на 2 этаже).
2. объединение № 9, 9А (см. план эвакуации Ф 2.1):
 - основной эвакуационный выход находится в объединении № 9А (эвакуационный выход под № 7);
 - запасные эвакуационные выходы под № 1, 3 (на 1 этаже), № 8 (на 2 этаже).
3. объединение № 10 (см. план эвакуации Ф 2.1):
 - основной эвакуационный выход под № 3 (на 1 этаже);
 - запасные эвакуационные выходы под № 1 (на 1 этаже), № 7,8 (на 2 этаже).
4. объединение № 12 (см. план эвакуации Ф 2.2):
 - основной эвакуационный выход под № 3 (на 1 этаже);
 - запасные эвакуационные выходы под № 1 (на 1 этаже).
5. объединение № 13 (см. план эвакуации Ф 2.2):
 - основной эвакуационный выход под № 3 (на 1 этаже);
 - запасные эвакуационные выходы под № 1 (на 1 этаже).
6. объединение № 16, 16Б (см. план эвакуации Ф 2.1):
 - основной эвакуационный выход находится в объединении № 16Б (эвакуационный выход под № 8);
 - запасные эвакуационные выходы под № 1, 3 (на 1 этаже), № 7 (на 2 этаже).

Ф 1.1.**ПЕРЕЧЕНЬ ПОМЕЩЕНИЙ:**

1	- Вахта
2	- Спортивный кабинет
3	- Спортивный кабинет
4	- Учебный кабинет
5	- Учебный кабинет

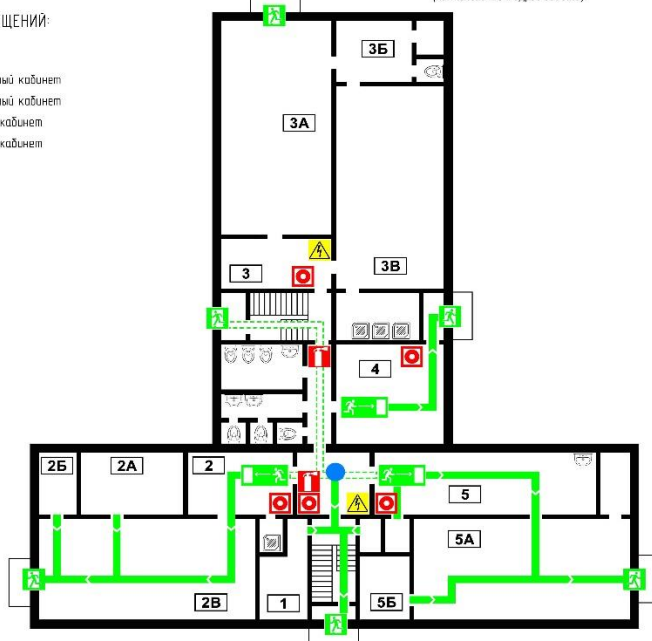
ПЛАН ЭВАКУАЦИИ

при возникновении пожара и других чрезвычайных ситуаций
МУ ДО ЦВР (г. Оленегорск, ул. Ферсмана, д.15) 1 этаж
(наименования и адрес объекта)

УТВЕРЖДАЮ

« » 2023 г.

М.П.



ДЕЙСТВИЯ ПРИ ПОЖАРЕ	
Сохранять спокойствие!	
1. Сообщить по телефонам 101 или 112	<ul style="list-style-type: none"> - наименование и адрес объекта - место возникновения пожара - свою фамилию
2. Эвакуировать людей	<ul style="list-style-type: none"> - ориентироваться по знакам направления движения - взять с собой пострадавших
3. По возможности принять меры по тушению пожара	<ul style="list-style-type: none"> - использовать средства противопожарной защиты - при необходимости обесточить помещение

УСЛОВНЫЕ ОБОЗНАЧЕНИЯ:

- пожарный кран
- средства индивидуальной защиты
- телефон
- огнетушитель
- кнопка пожарной автоматики
- место отключения электроэнергии
- направление выхода
- основной маршрут эвакуации
- запасный маршрут эвакуации
- вы находитесь здесь

ДЕЙСТВИЯ ПРИ АВАРИИ	
Сохранять спокойствие!	
1. Сообщить по телефонам 101 или 112	<ul style="list-style-type: none"> - наименование и адрес объекта - что случилось - имеются ли пострадавшие - свою фамилию
2. Эвакуировать людей	<ul style="list-style-type: none"> - оказать помощь пострадавшим - ориентироваться по знакам - взять с собой пострадавших
3. По возможности локализовать аварию	<ul style="list-style-type: none"> - предотвратить развитие аварии - использовать средства защиты - обозначить место аварии

Ф 1.2.



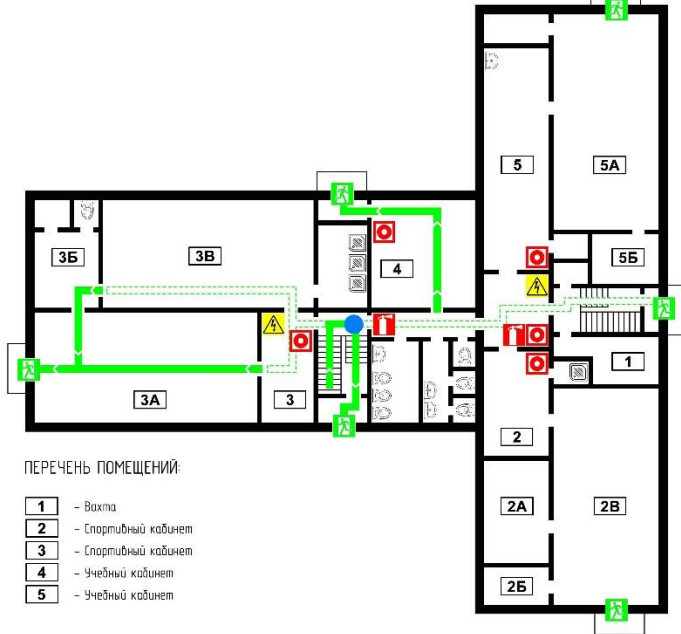
ПЛАН ЭВАКУАЦИИ

при возникновении пожара и других чрезвычайных ситуаций
МУ ДО ЦВР (г. Оленегорск, ул. Ферсмана, д.15) 1 этаж

УТВЕРЖДАЮ

« » 2023 г.

М.П.



ПЕРЕЧЕНЬ ПОМЕЩЕНИЙ:

- 1 - Ваканс
- 2 - Спортивный кабинет
- 3 - Спортивный кабинет
- 4 - Учебный кабинет
- 5 - Учебный кабинет

ДЕЙСТВИЯ ПРИ ПОЖАРЕ	
Сохранять спокойствие!	
1. Сообщить по телефонам 101 или 112	<ul style="list-style-type: none"> - наименование и адрес объекта - место возникновения пожара - свою фамилию
2. Эвакуировать людей	<ul style="list-style-type: none"> - ориентироваться по знакам направления движения - взять с собой пострадавших
3. По возможности принять меры по тушению пожара	<ul style="list-style-type: none"> - использовать средства противопожарной защиты - при необходимости обесточить помещение

УСЛОВНЫЕ ОБОЗНАЧЕНИЯ:

- ПОЖАРНЫЙ КРАН
- СРЕДСТВА ИНДИВИДУАЛЬНОЙ ЗАЩИТЫ
- ТЕЛЕФОН
- ОГНЕТУШИТЕЛЬ
- КНОПКА ПОЖАРНОЙ АВТОМАТИКИ
- МЕСТО ОТКЛЮЧЕНИЯ ЭЛЕКТРОЭНЕРГИИ
- НАПРАВЛЕНИЕ ВЫХОДА
- ОСНОВНОЙ МАРШРУТ ЭВАКУАЦИИ
- ЗАПАСНЫЙ МАРШРУТ ЭВАКУАЦИИ
- ВЫ НАХОДИТЕСЬ ЗДЕСЬ

ДЕЙСТВИЯ ПРИ АВАРИИ	
Сохранять спокойствие!	
1. Сообщить по телефонам 101 или 112	<ul style="list-style-type: none"> - наименование и адрес объекта - что случилось - имеются ли пострадавшие - свою фамилию
2. Эвакуировать людей	<ul style="list-style-type: none"> - оказать помощь пострадавшим - ориентироваться по знакам - взять с собой пострадавших
3. По возможности локализовать аварию	<ul style="list-style-type: none"> - предотвратить развитие аварии - использовать средства защиты - обозначить место аварии

ПТСПРО-2023-200/25-1440 ГОСТ 34428-2018-I ВНИМАНИЕ! СОРИЕНТИРУЙТЕСЬ НА ПЛАНЕ. ОПРЕДЕЛИТЕ СВОЕ МЕСТОНАХОЖДЕНИЕ. ДЕЙСТВУЙТЕ СОГЛАСНО ИНСТРУКЦИИ.

Итоговаено: сервис безопасности ПТСПРО ИП Пилова П.Д. тел: 8 (921) 031-4411

Ф 2.1.



ПЛАН ЭВАКУАЦИИ

при возникновении пожара и других чрезвычайных ситуаций
МУ ДО ЦВР (г. Оленегорск, ул. Ферсмана, д.15) 2 этаж

УТВЕРЖДАЮ

« » 2023 г.

М.П.

ПЕРЕЧЕНЬ ПОМЕЩЕНИЙ:

- 7 - Служебное помещение
- 8 - Учебный кабинет
- 9 - Учебный кабинет
- 10 - Зал хореографии
- 11 - Холл
- 12 - ИМЦ
- 13 - Учебный кабинет
- 14 - Раздевалка
- 15 - Кабинет
- 16 - Спортивный кабинет
- 17 - Санитарная комната



ДЕЙСТВИЯ ПРИ ПОЖАРЕ	
Сохранять спокойствие!	
1. Сообщить по телефонам 101 или 112	<ul style="list-style-type: none"> - наименование и адрес объекта - место возникновения пожара - свою фамилию
2. Эвакуировать людей	<ul style="list-style-type: none"> - ориентироваться по знакам направления движения - взять с собой пострадавших
3. По возможности принять меры по тушению пожара	<ul style="list-style-type: none"> - использовать средства противопожарной защиты - при необходимости обесточить помещение

УСЛОВНЫЕ ОБОЗНАЧЕНИЯ:

- ПОЖАРНЫЙ КРАН
- СРЕДСТВА ИНДИВИДУАЛЬНОЙ ЗАЩИТЫ
- ТЕЛЕФОН
- ОГНЕТУШИТЕЛЬ
- КНОПКА ПОЖАРНОЙ АВТОМАТИКИ
- МЕСТО ОТКЛЮЧЕНИЯ ЭЛЕКТРОЭНЕРГИИ
- НАПРАВЛЕНИЕ ВЫХОДА
- ОСНОВНОЙ МАРШРУТ ЭВАКУАЦИИ
- ЗАПАСНЫЙ МАРШРУТ ЭВАКУАЦИИ
- ВЫ НАХОДИТЕСЬ ЗДЕСЬ

ДЕЙСТВИЯ ПРИ АВАРИИ	
Сохранять спокойствие!	
1. Сообщить по телефонам 101 или 112	<ul style="list-style-type: none"> - наименование и адрес объекта - что случилось - имеются ли пострадавшие - свою фамилию
2. Эвакуировать людей	<ul style="list-style-type: none"> - оказать помощь пострадавшим - ориентироваться по знакам - взять с собой пострадавших
3. По возможности локализовать аварию	<ul style="list-style-type: none"> - предотвратить развитие аварии - использовать средства защиты - обозначить место аварии

ПТСПРО-2023-200/25-1440 ГОСТ 34428-2018-I ВНИМАНИЕ! СОРИЕНТИРУЙТЕСЬ НА ПЛАНЕ. ОПРЕДЕЛИТЕ СВОЕ МЕСТОНАХОЖДЕНИЕ. ДЕЙСТВУЙТЕ СОГЛАСНО ИНСТРУКЦИИ.

Итоговаено: сервис безопасности ПТСПРО ИП Пилова П.Д. тел: 8 (921) 031-4411

Ф 2.2.



ПЛАН ЭВАКУАЦИИ

при возникновении пожара и других чрезвычайных ситуаций
МУ ДО ЦВР (г. Оленегорск, ул. Ферсмана, д.15) 2 этаж

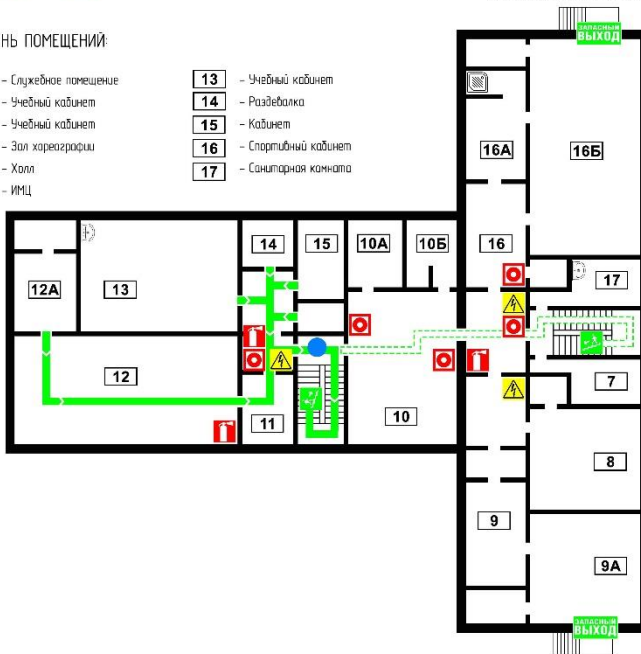
УТВЕРЖДАЮ

« » 2023 г.

М.П.

ПЕРЕЧЕНЬ ПОМЕЩЕНИЙ:

7	- Службное помещение	13	- Учебный кабинет
8	- Учебный кабинет	14	- Раздевалка
9	- Учебный кабинет	15	- Кабинет
10	- Зал хореографии	16	- Спортивный кабинет
11	- Холл	17	- Санитарная комната
12	- ИМЦ		



ДЕЙСТВИЯ ПРИ ПОЖАРЕ

Сохранять спокойствие!

1. Сообщить по телефонам 101 или 112		- наименование и адрес объекта - место возникновения пожара - свою фамилию
2. Эвакуировать людей		- ориентироваться по знакам направления движения - взять с собой пострадавших
3. По возможности принять меры по тушению пожара		- использовать средства противопожарной защиты при необходимости обесточить помещение

УСЛОВНЫЕ ОБОЗНАЧЕНИЯ:

- ПОЖАРНЫЙ КРАН
- СРЕДСТВА ИНДИВИДУАЛЬНОЙ ЗАЩИТЫ
- ТЕЛЕФОН
- ОГНЕТУШИТЕЛЬ
- КНОПКА ПОЖАРНОЙ АВТОМАТИКИ
- МЕСТО ОТКЛЮЧЕНИЯ ЭЛЕКТРОЭНЕРГИИ
- НАПРАВЛЕНИЕ ВЫХОДА
- ОСНОВНОЙ МАРШРУТ ЭВАКУАЦИИ
- ЗАПАСНОЙ МАРШРУТ ЭВАКУАЦИИ
- ВЫ НАХОДИТЕСЬ ЗДЕСЬ

ДЕЙСТВИЯ ПРИ АВАРИИ

Сохранять спокойствие!

1. Сообщить по телефонам 101 или 112		- наименование и адрес объекта - что случилось - имеются ли пострадавшие - свою фамилию
2. Эвакуировать людей		- оказать помощь пострадавшим - ориентироваться по знакам - взять с собой пострадавших
3. По возможности локализовать аварию		- предотвратить развитие аварии - использовать средства защиты - обозначить место аварии

ПТСПРО-2023-200/25-1440 ГОСТ 34428-2018-1 ВНИМАНИЕ! СОРИЕНТИРУЙТЕСЬ НА ПЛАНЕ. ОПРЕДЕЛИТЕ СВОЕ МЕСТОНАХОЖДЕНИЕ. ДЕЙСТВУЙТЕ СОГЛАСНО ИНСТРУКЦИИ. Изготовлено: сервис безопасности ПТСПРО ИП Гусков П.Л. тел. 9 (021) 031-4411

Инструкцию разработал зам. директора по безопасности:

Я.И.Гречка